

# **DROGA EKSPRESOWA S8**

## **Węzeł Walichnowy - Węzeł Wrocław (A1)**

### **Odcinek 1a**

## **3.B18. Przejście dla średnich zwierząt PZ-S3**

### **ZAWARTOŚĆ:**

*(załącznik 3.B.1 Legenda do przekrojów znajduje się na początku zeszytu)*

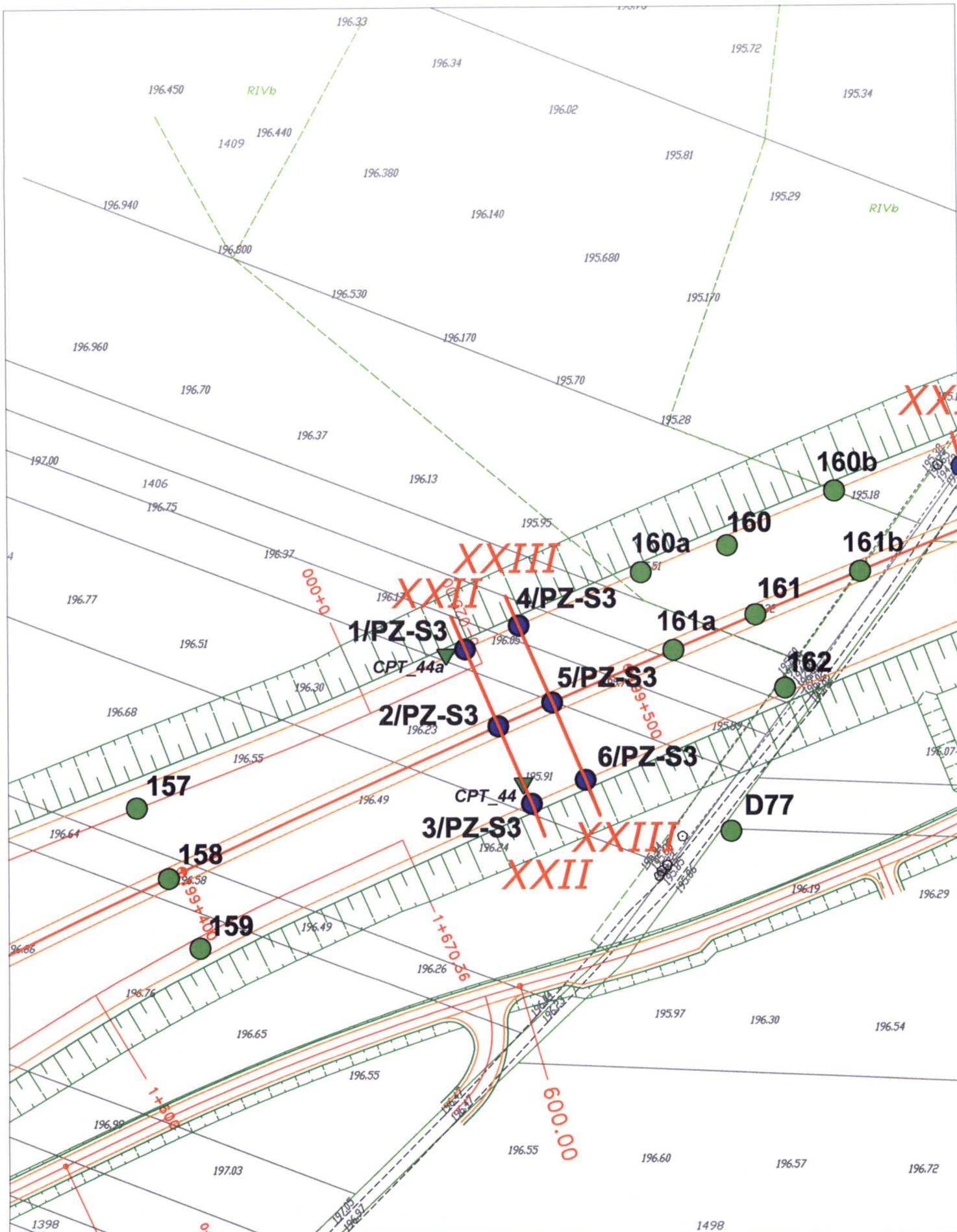
**ZAŁĄCZNIK 3.B18.2. MAPA DOKUMENTACYJNA,**

**ZAŁĄCZNIK 3.B18.3 PRZEKRÓJ GEOLOGICZNO - INŻYNIERSKI**

**ZAŁĄCZNIK 3.B18.4 KARTY DOKUMENTACYJNE OTWORÓW BADAWCZYCH**

**ZAŁĄCZNIK 3.B18.5 WYNIKI SONDOWANIA STATYCZNEGO CPT**

**ZAŁĄCZNIK 3.B18.6 WYNIKI BADAŃ WODY**



**MAPA DOKUMENTACYJNA**  
**SKALA 1: 1000**

**Droga Ekspresowa S8, odc. 1a**  
**od km 192+756,65 do km 203+750**  
**PRZEJŚCIE PZ-S3**

**LEGENDA:**

● 1/PZ-S3

▼ CPT

I — I

wykonane otwory badawcze pod przepusty

wykonane sondowania statyczne CPT

linia i numer przekrojów geologiczno-inżynierskich

opracował: mgr inż. *Włodzisław Kawa*

**GeoTech**

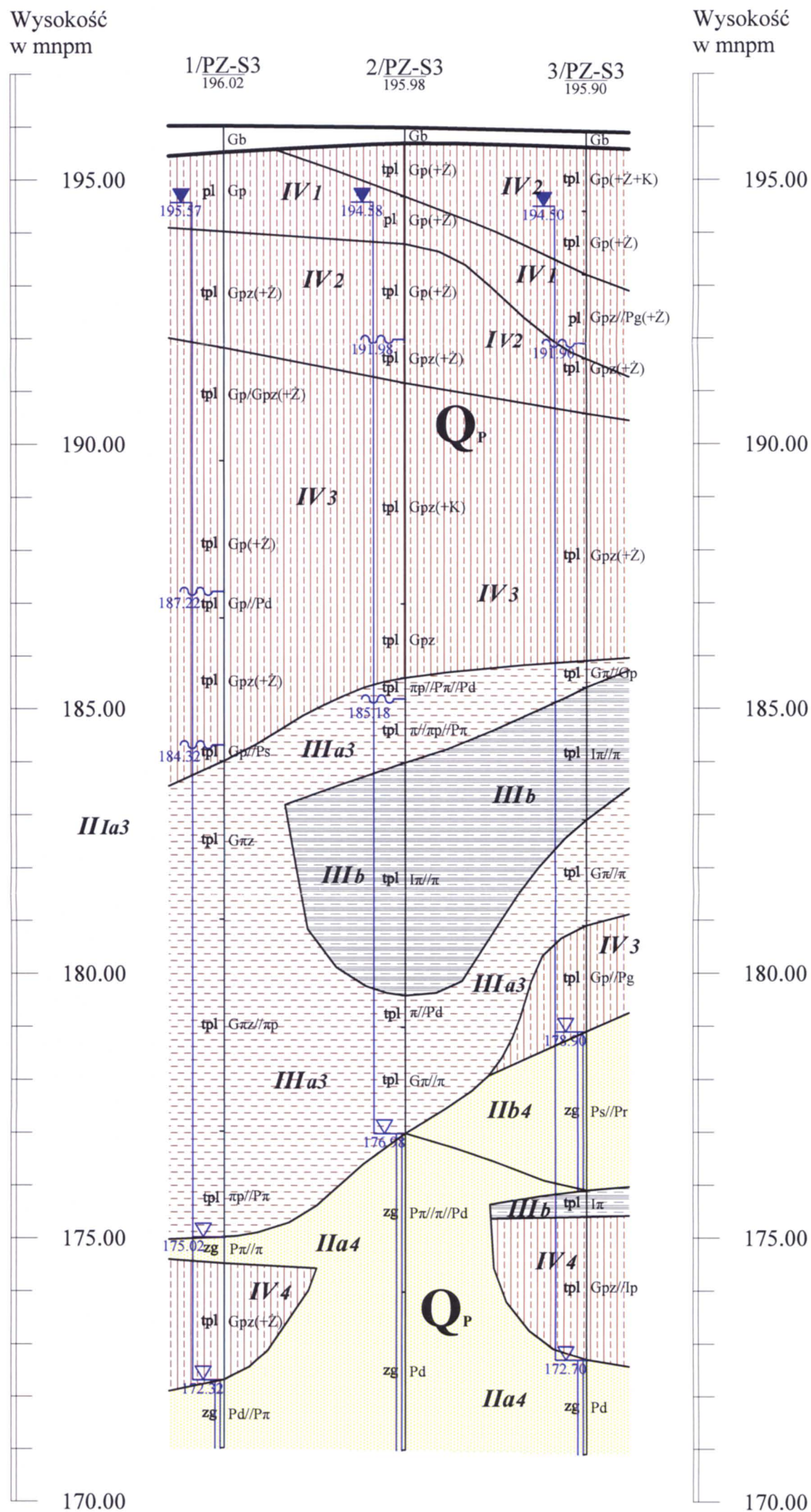
**Załącznik NR 3.B18.2.**




**Droga Ekspresowa S8**  
**odc. 1A, od km 192+756,65 do km 203+750**  
**Przejście dla średnich zwierząt / PZ-S3**

PRZEKRÓJ GEOLOGICZNO-INŻYNIERSKI I - I

Skala:  $\frac{1:500}{1:100}$



Odl. w m	17.00	17.00
Głęb. w m	25.00	25.00

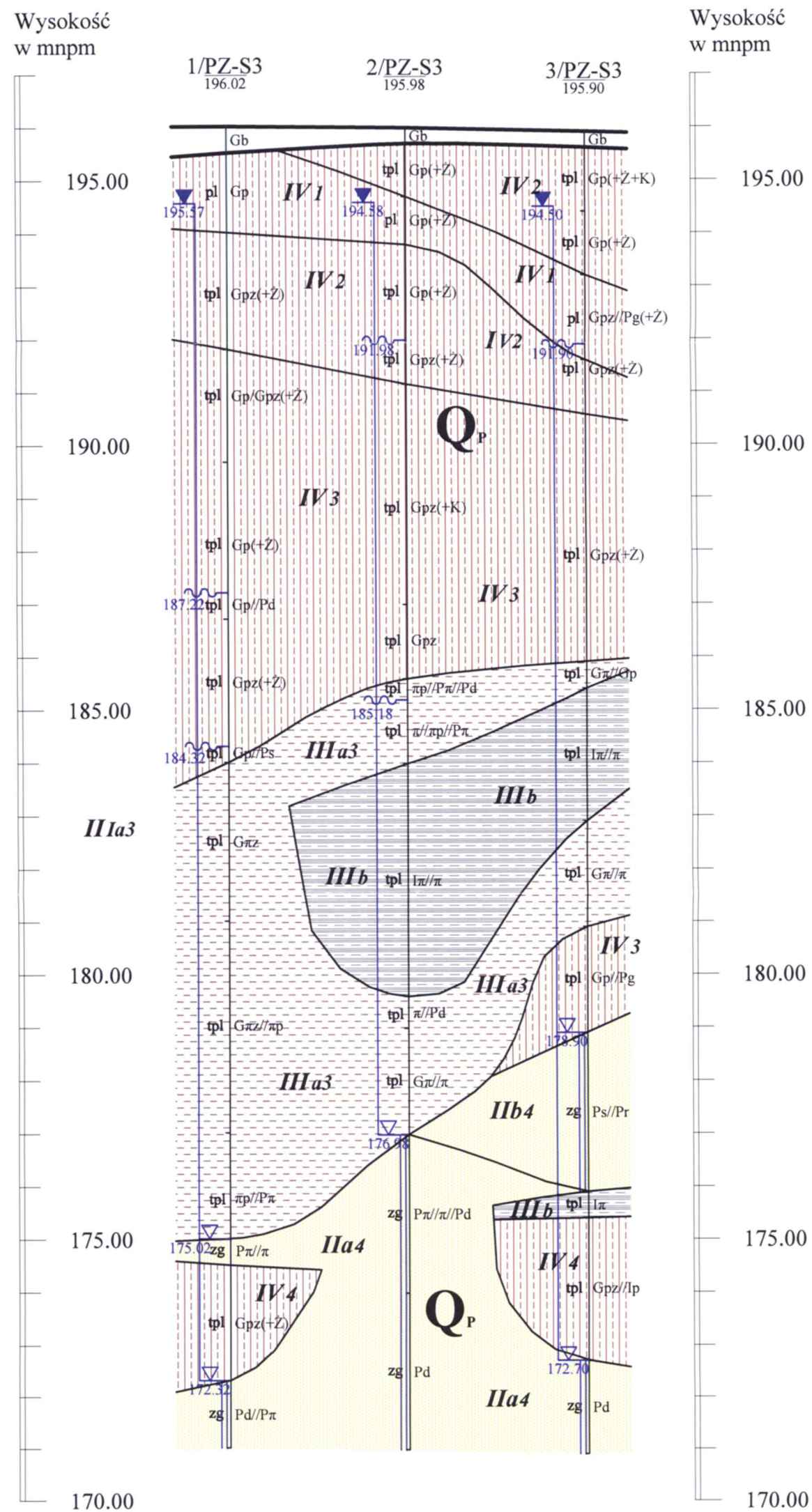
Opracował: mgr inż.  Wacław Kawa



**Droga Ekspresowa S8**  
**odc. 1A, od km 192+756,65 do km 203+750**  
**Przejsie dla srednich zwierzat / PZ-S3**


PRZEKRÓJ GEOLOGICZNO-INŻYNIERSKI I - I

Skala:  $\frac{1:500}{1:100}$





Odl. w m		17.00	17.00
Głęb. w m	25.00	25.00	25.00

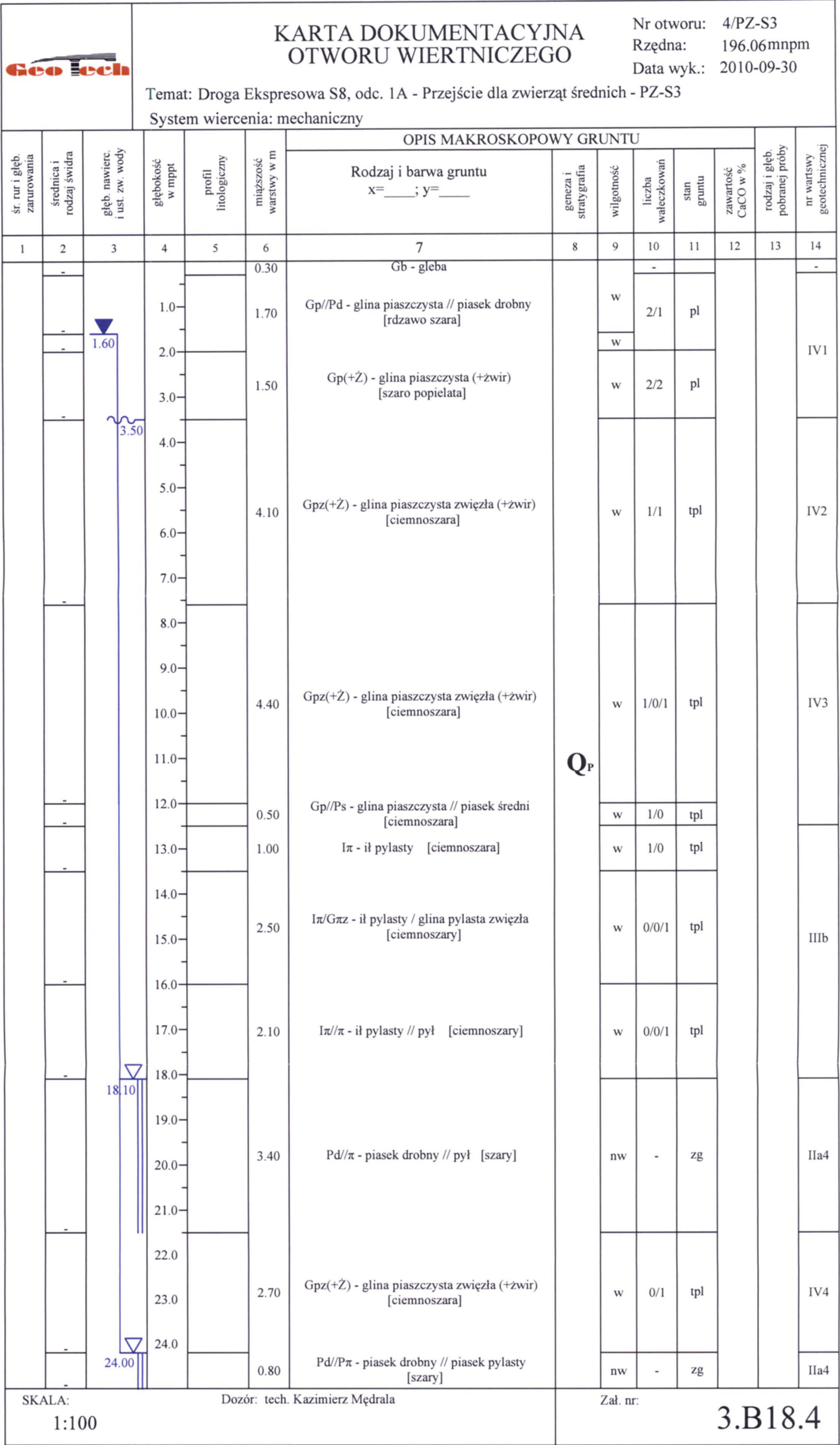
Opracował: mgr inż. Wacław Kawa

			<div>KARTA DOKUMENTACYJNA OTWORU WIERTNICZEGO</div>						<div>Nr otworu: 1/PZ-S3 Rzędna: 196.02mnpm Data wyk.: 2010-09-30</div>				
<div>Temat: Droga Ekspresowa S8, odc. 1A - Przejście dla zwierząt średnich - PZ-S3</div> <div>System wiercenia: mechaniczny</div>													
			OPIS MAKROSKOPOWY GRUNTU										
śr. rur i głęb. zarurowania	średnica i rodzaj świda	głęb. nawierc. i ust. zw. wody	głębokość w mppt	profil litologiczny	miąższość warstwy w m	Rodzaj i barwa gruntu x=____; y=____	geneza i stratygrafia	wilgotność	liczba waleczkowań	stan gruntu	zawartość CaCO w %	rodzaj i głęb. pobranej próby	nr warszwy geotechnicznej
1	2	3	4	5	6	7	8	9	10	11	12	13	14
	-				0.50	Gb - gleba	Q <sub>P</sub>		-	ln			-
		▼ 1.45	1.0		1.50	Gp - glina piaszczysta [rdzawo żółto szara]			2/2	pl			IV1
	-		2.0					w					
	-		3.0		2.20	Gpz(+Ż) - glina piaszczysta zwięzła (+żwir) [ciemnoszara]			1/1	tpl			IV2
	-		4.0										
	-		5.0		2.10	Gp/Gpz(+Ż) - glina piaszczysta / glina piaszczysta zwięzła (+żwir) [ciemnoszara]		w	0/1	tpl			
	-		6.0										
	-		7.0					w	0/0/1	tpl			IV3
	-	8.80	8.0		2.50	Gp(+Ż) - glina piaszczysta (+żwir) [ciemnoszara]							
	-		9.0		0.50	Gp//Pd - glina piaszczysta // piasek drobny [ciemnoszara]		w	1/1	tpl			
	-		10.0										
	-		11.0		2.40	Gpz(+Ż) - glina piaszczysta zwięzła (+żwir) [ciemnoszara]		w	1/0	tpl			
	-	11.70	12.0		0.30	Gp//Ps - glina piaszczysta // piasek średni [ciemnoszara]		w	0/1	tpl			
	-		13.0										
	-		14.0		3.00	Gpz - glina pylasta zwięzła [ciemnoszara]	w	1/0	tpl				
	-		15.0										
	-		16.0										
	-		17.0		4.00	Gpz/πp - glina pylasta zwięzła / pył piaszczysty [ciemnoszara]	w	0/1/1	tpl			IIIa3	
	-		18.0										
	-		19.0										
	-		20.0		2.00	πp//Pπ - pył piaszczysty // piasek pylasty [szary]	nw	0/0/1					
	-	21.00	21.0		0.50	Pπ//π - piasek pylasty //pył [szary]	nw	-	zg			Ila4	
	-		22.0										
	-		23.0		2.20	Gpz(+Ż) - glina piaszczysta zwięzła (+żwir) [ciemnoszara]	w	0/1	tpl			IV4	
	-	23.70	24.0		1.30	Pd//Pπ - piasek drobny // piasek pylasty [szary]	nw	-	zg			Ila4	
SKALA: 1:100						Dozór: tech. Kazimierz Mędrala		Zał. nr: 3.B18.4					

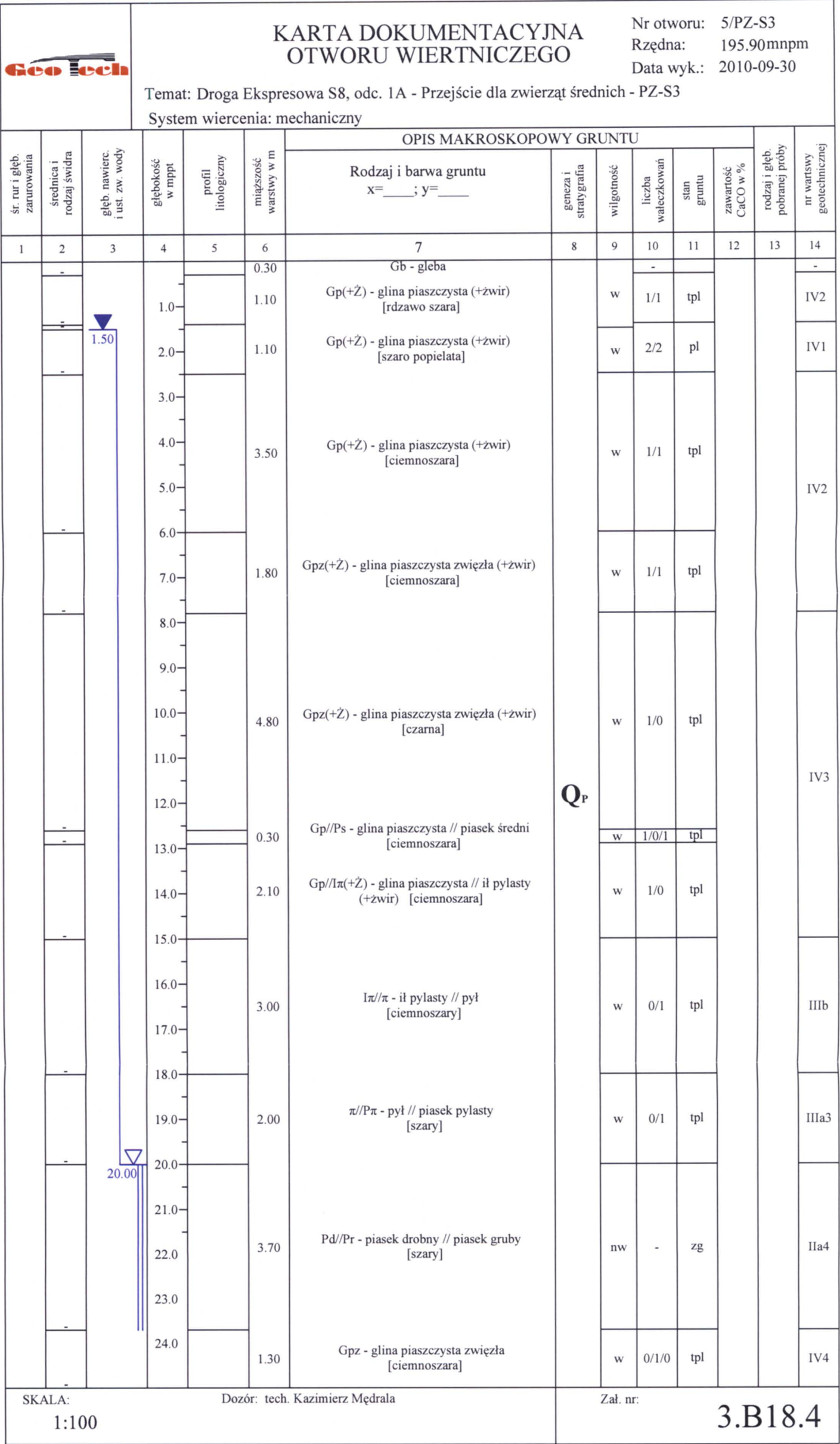


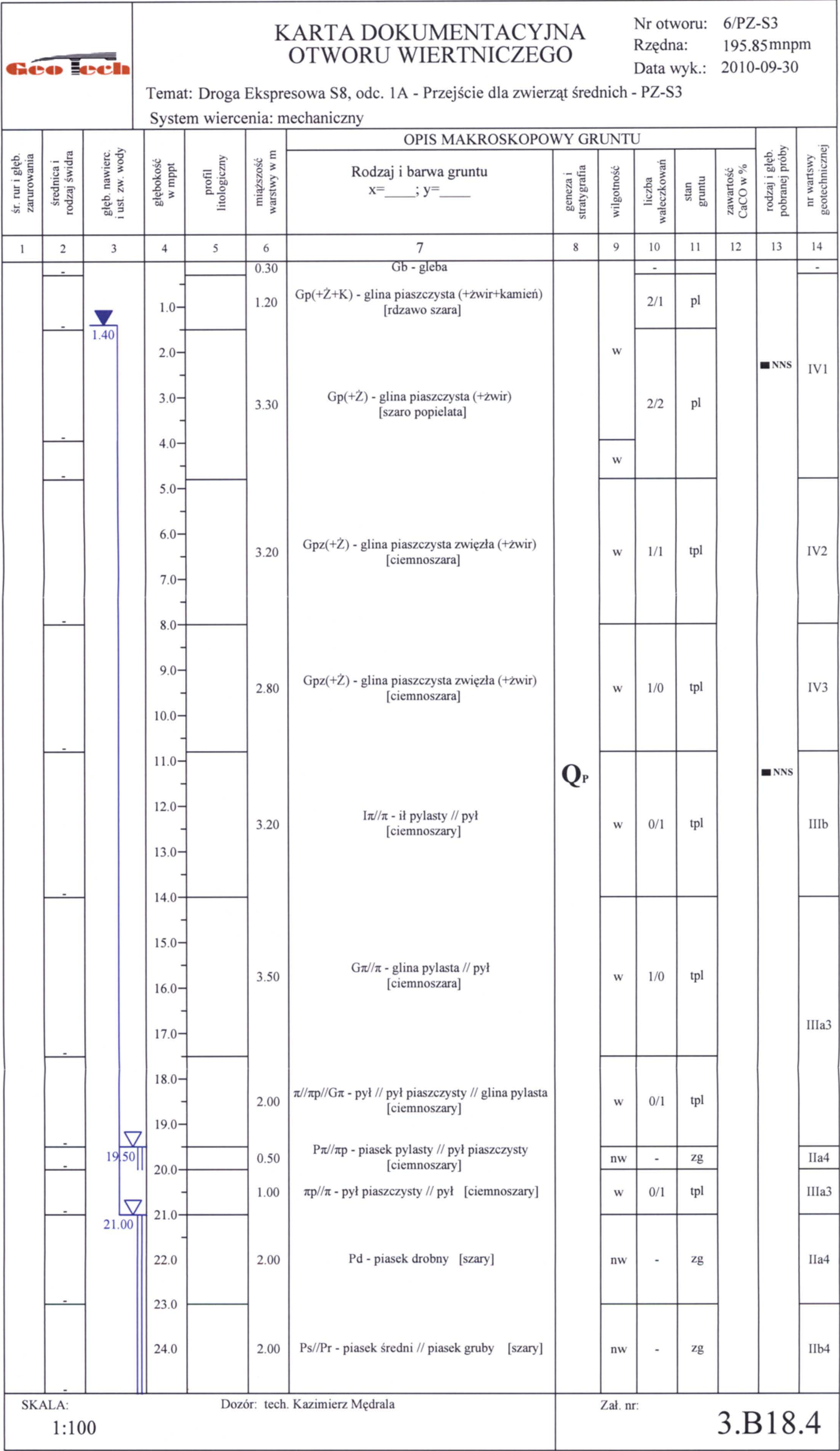
			<div>KARTA DOKUMENTACYJNA OTWORU WIERTNICZEGO</div>						<div>Nr otworu: 2/PZ-S3 Rzędna: 195.68mnpm Data wyk.: 2010-09-30</div>					
Temat: Droga Ekspresowa S8, odc. 1A - Przejście dla zwierząt średnich - PZ-S3														
System wiercenia: mechaniczny														
1	2	3	4	5	6	OPIS MAKROSKOPOWY GRUNTU						13	14	
						Rodzaj i barwa gruntu x=____; y=____	geneza i stratygrafia	wilgotność	liczba walczkowań	stan gruntu	zawartość CaCO w %			
1	2	3	4	5	6	7	8	9	10	11	12	13	14	
	-				0.30	Gb - gleba	Q <sub>P</sub>		-			■ NNS	-	
	-		1.00		1.00	Gp(+Ż) - glina piaszczysta (+żwir) [szaro rdzawa]				1/1	tpl			IV2
	-	1.40			0.90	Gp(+Ż) - glina piaszczysta (+żwir) [szaro popielata]		w	2/2	pl				IV1
	-		2.00		1.80	Gp(+Ż) - glina piaszczysta (+żwir) [ciemnopopielata]				1/1	tpl			IV2
	-		3.00					w						
	-	4.00			0.80	Gpz(+Ż) - glina piaszczysta zwięzła (+żwir) [ciemnoszara]		w	1/1	tpl				
	-		4.00											
	-		5.00											
	-		6.00											
	-		7.00		4.20	Gpz(+K) - glina piaszczysta zwięzła (+kamień) [ciemnoszara]		w	1/0/0	tpl				IV3
	-		8.00											
	-		9.00											
	-		10.00		1.40	Gpz - glina piaszczysta zwięzła [ciemnoszara]		w	1/0	tpl				
	-		11.00		0.40	πp//Pπ//Pd - pył piaszczysty // piasek pylasty // piasek drobny [szary]		w	0/1	tpl				IIIa3
	-	10.80			1.20	π//πp//Pπ - pył // pył piaszczysty // piasek pylasty [szary]		w	0/1	tpl				
	-		12.00											
	-		13.00											
	-		14.00		4.40	Iπ//π - il pylasty // pył [ciemnoszary]	w	1/0	tpl			IIIb		
	-		15.00											
	-		16.00											
	-		17.00		0.60	π//Pd - pył // piasek drobny [szary]	w	0/1	tpl					
	-		18.00											
	-		19.00		2.00	Gπ//π - glina pylasta // pył [ciemnoszara]	w	1/0	tpl			IIIa3		
	-		20.00											
	-		21.00		3.00	Pπ//π//Pd - piasek pylasty // pył // piasek drobny [szary]	nw	-	zg					
	-		22.00											
	-		23.00											
	-		24.00		3.00	Pd - piasek drobny [szary]	nw	-	zg			IIa4		
SKALA:						Dozór: tech. Kazimierz Mędrala						Zał. nr:		
1:100												3.B18.4		

			<div>KARTA DOKUMENTACYJNA OTWORU WIERTNICZEGO</div>						<div>Nr otworu: 3/PZ-S3 Rzędna: 195.90mnpm Data wyk.: 2010-09-30</div>					
Temat: Droga Ekspresowa S8, odc. 1A - Przejście dla zwierząt średnich - PZ-S3														
System wiercenia: mechaniczny														
śr. rur i głęb. zarurowania	średnica i rodzaj świda	głęb. nawierc. i ust. zw. wody	głębokość w mpp	profil litologiczny	miąższość warstwy w m	OPIS MAKROSKOPOWY GRUNTU						rodzaj i głęb. pobranej próby	nr warszwy geotechnicznej	
						Rodzaj i barwa gruntu x=____; y=____	geneza i stratygrafia	wilgotność	liczba walczków	stan gruntu	zawartość CaCO w %			
1	2	3	4	5	6	7	8	9	10	11	12	13	14	
	-				0.30	Gb - gleba	Q <sub>p</sub>		-			■ NNS	-	
	-		1.0		1.20	Gp(+Ż+K) - glina piaszczysta (+żwir+kamień) [rdzawo szara]				1/1	tpl			IV2
	-	▼ 1.40	2.0		1.20	Gp(+Ż) - glina piaszczysta (+żwir) [popielata]		w	1/1	tpl				
	-		3.0		1.60	Gpz//Pg(+Ż) - glina piaszczysta zwięzła // piasek gliniasty (+żwir) [popielata]			3/2	pl				IV1
	-	4.00	4.0		1.00	Gpz(+Ż) - glina piaszczysta zwięzła (+żwir) [ciemnoszara]		w	1/1	tpl				IV2
	-		5.0											
	-		6.0											
	-		7.0											
	-		8.0		4.70	Gpz(+Ż) - glina piaszczysta zwięzła (+żwir) [ciemnoszara]		w	1/0	tpl				IV3
	-		9.0											
	-		10.0		0.50	Gπ//Gp - glina pylasta // glina piaszczysta [ciemnoszara]		w	1/1	tpl				IIIa3
	-		11.0		2.50	Iπ//π - il pylasty // pył [ciemnoszary]		w	0/1	tpl				IIIb
	-		12.0											
	-		13.0		2.00	Gπ//π - glina pylasta // pył [ciemnoszary]		w	1/0	tpl				IIIa3
	-		14.0											
	-		15.0		2.00	Gp//Pg - glina piaszczysta // piasek gliniasty [ciemnoszara]		w	0/1/1	tpl				IV3
	-		16.0											
	-	17.00	17.0		3.00	Ps//Pr - piasek średni // piasek gruby [szary]		nw	-	zg				IIb4
	-		18.0											
	-		19.0		0.50	Iπ - il pylasty [ciemnoszary]		w	0/1	tpl				IIIb
	-		20.0		2.70	Gpz//Ip - glina piaszczysta zwięzła // il piaszczysty [ciemnoszara]	w	0/1	tpl			IV4		
	-	23.00	23.0											
	-		24.0		1.80	Pd - piasek drobny [szary]	nw	-	zg			IIa4		
SKALA:						Dozór: tech. Kazimierz Mędrala						Zał. nr:		
1:100												3.B18.4		

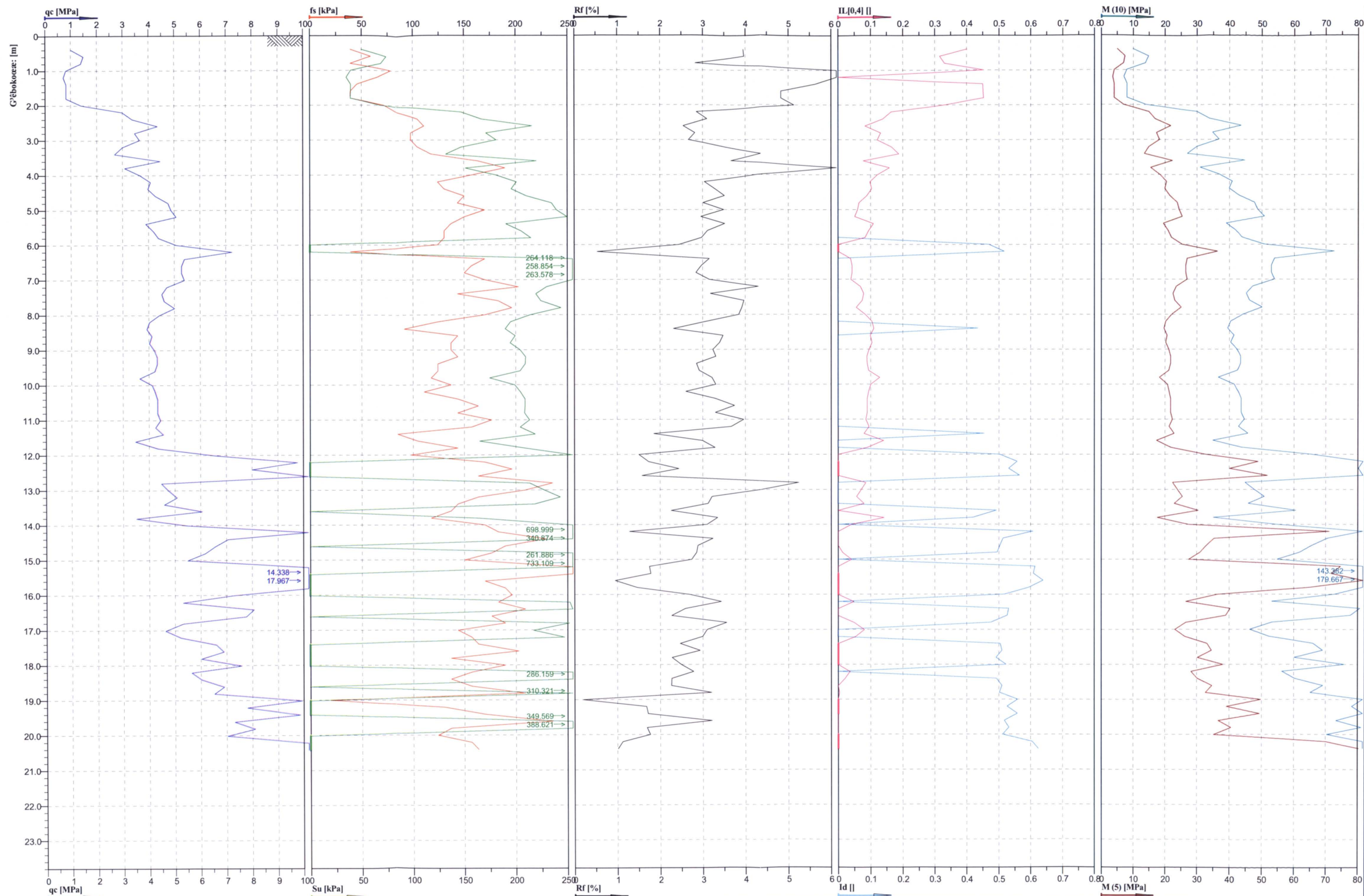






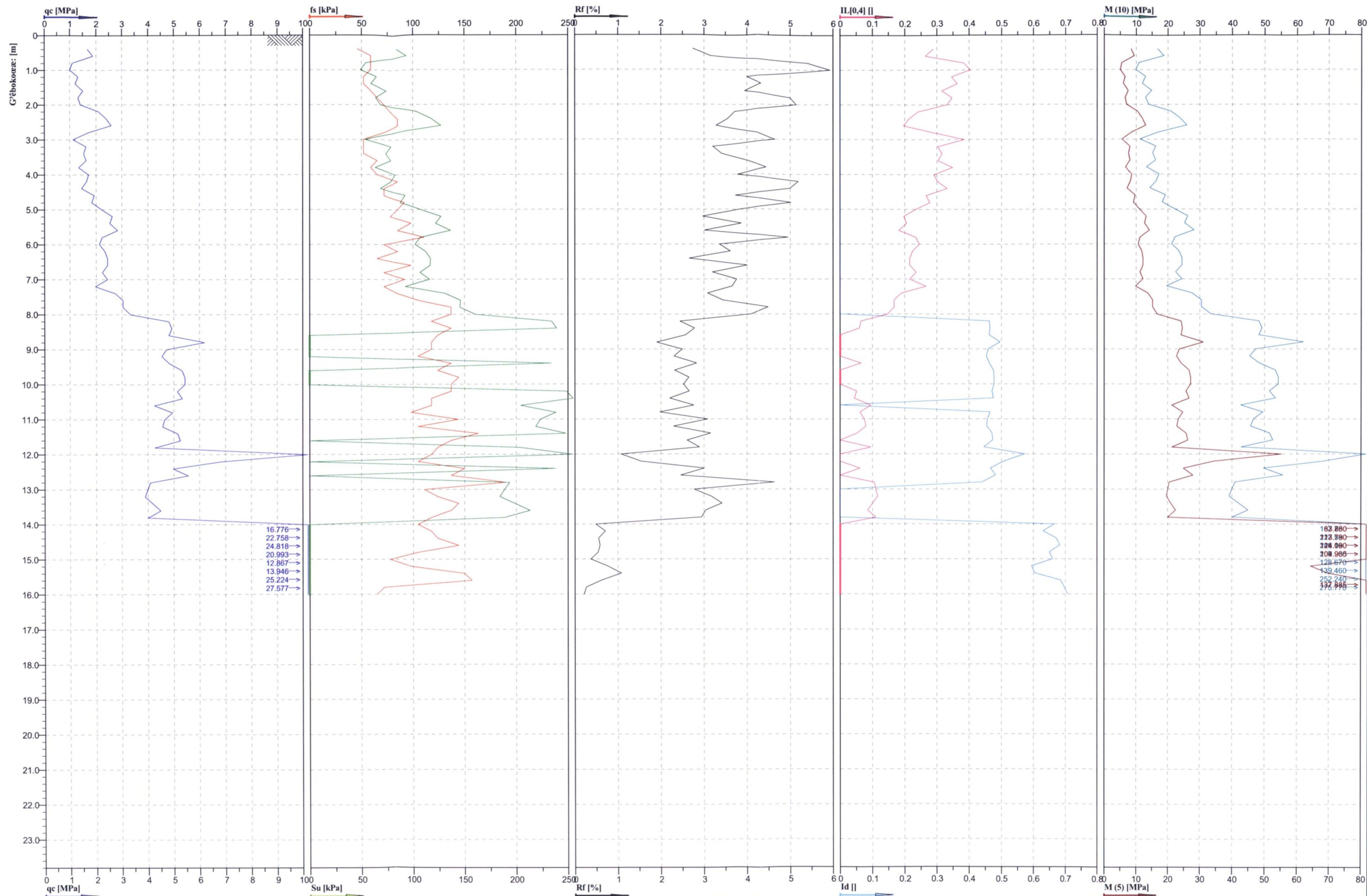






Location:	Przejście dla zwierząt średnich - PZ-S3	Współrzędne:	X: 0.00 m, Y: 0.00 m	Poziom terenu:	Nr testu:
Project ID:	Dokumentacja Geologiczno – Inżynierska	Zleceniodawca:	MOSTY KATOWICE	196.02	1/PZ-S3
Projekt:				Data:	Skala:
				2010-10-21	1 : 100
				Strona:	Rys.:
				1/1	
ZAŁĄCZNIK NR 3.B18.5 - Interpretacja wyników sondowań statycznych CPT			opracował: mgr inż. Wacław Kawa	File:	1_PZ-S3.cpd





Location:	Przeście dla zwierząt średnich - PZ-S3	Współrzędne:	Poziom terenu:	Nr testu:
Project ID:	Dokumentacja Geologiczno - Inżynierska	Zlecniodawca:	195.85	cpt_3/PZ-S3
Projekt:	S8 - W. Walichnowy - W. Wrocław - odc. 1a	Dokumentacja Geologiczno - Inżynierska	Data:	Skala:
			2010-09-22	1 : 100
			Strona:	Rys.:
			1/1	
ZAŁĄCZNIK NR 3.B18.5 - Interpretacja wyników sondowań statycznych CPT	opracował: mgr inż. Wacław Kawa		File:	
				3_PZ-S3.cpd



**WYNIKI BADAŃ WODY**  
na agresywność do betonu  
zgodnie z PN-EN 206-1

Pobierający próbę: mgr P. Kawa  
Data badania wody: 08.10.2010  
Lokalizacja poboru: Droga S8 odc. 1a  
Nr otworu: 2/PZ-S3  
Głębokość: 19,30 m ppt.

Lp	Oznaczenie	Wskaźnik agresywności	Jednostka	Wartość	Stopień agresywności	Rodzaj
1	Twardość og.	$T_w$	$^{\circ}n$	27,16	-	Ługująca
2	Odczyn	$H^+$	pH	7,77	-	Kwasowa
3	Dwutlenek węgla agr.	$aCO_2$	$mg/dm^3$	16,4	XA1	Węglanowa
4	Magnez	$Mg^{2-}$	$mg/dm^3$		-	Magnezowa
5	Amoniak	$NH_4^+$	$mg/dm^3$	<0,05	-	Amonowa
6	Siarczany	$SO_4^{2-}$	$mg/dm^3$	25,5	-	Siarczanowa
INNE OZNACZENIA						
7	Zasadowość	$CaCO_3$	$mg/dm^3$	245		
8	Twardość węgl.	$Tw$	$^{\circ}n$	22,8		
9	Chlorki	$Cl^-$	$mg/dm^3$	9,19		

Zgodnie z PN-EN 206-1, badana próbka wody, w stosunku do betonu, wykazuje agresywność węglanową w stopniu XA1.

Badanie wykonał: Mateusz Leniart